

# CHAOSLAB 3D SERVICES

I servizi di ChaosLab sono basati sulla moderna necessità visiva e comprensiva di trasformare una idea in realtà, nel minor tempo possibile.

Avrete dalla vostra uno strumento ad alto impatto visivo ed emozionale, sempre più diffuso tra i professionisti e sempre molto efficace per la vendita di un immobile, l'approvazione di un progetto o semplicemente la resa finale dell'idea prima della messa in opera. In questo modo potrete migliorare sensibilmente la qualità della vostra comunicazione.

## LAVORARE STEP BY STEP

Il cliente ha sempre un'idea ma in alcuni casi non è in grado di comunicarla perché ancora allo stato embrionale, a questo proposito ogni nostro intervento è affrontato coordinando con il cliente ogni progressivo step di realizzazione, consigliando volta per volta le soluzioni da adottare per ottenere un prodotto, il più possibile, fedele alla realtà e perfettamente in linea con la sua idea.

Forniamo assistenza alla progettazione delle finiture, alla scelta dei colori, allo studio della resa dei corpi architettonici, all'interior design, utilizzando elementi da noi creati (servizio fotografico a domicilio) o già in vostro possesso come immagini fotografiche, modelli CAD, planimetrie e prospetti. Il tipo di rendering va scelto con un approccio progettuale, mettendo a fuoco lo scopo dello stesso nell'insieme che si sta componendo.

IL VIRTUALE, ORA, CI MOSTRA LA REALTÀ FUTURA  
COME PRIMA L'ABBIAMO SOLO IMMAGINATA!

## INSERIMENTO

Visualizzare l'opera nella sua nuova collocazione, ancor prima di aver posizionato il cantiere.

Ottenere un'idea precisa, con possibilità di correggere in corsa eventuali imperfezioni che solo grazie a questo servizio, siamo in grado di valutare.



## ANIMAZIONE

L'animazione è lo strumento più adatto alla creazione di presentazioni di progetto in grande stile.

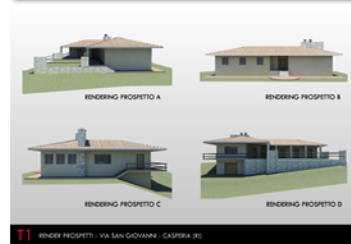
La modellazione di elementi quali un edificio, una lottizzazione, un interno arredato, può prendere vita e diventare lo scenario di un filmato in computer grafica dal sicuro impatto emozionale.



## STAMPATI

Il più diffuso metodo di comunicazione e promozione, dal flyer di presentazione cantiere ai pieghevoli, dalle cartellette al completo corredo di immagine corporate.

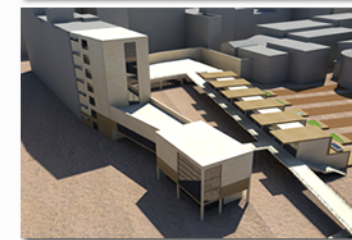
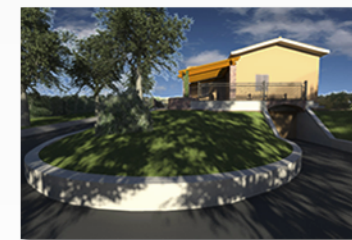
Utilizzando soluzioni di impaginazione, abbinare alle immagini 3d, dal grande impatto visivo, garantiamo un alto profilo estetico alla vostra campagna di promozione



## ESTERNI

Realizziamo rendering volumetrici, fotorealistici e materici di qualunque tipo di struttura, da progetto cartaceo o da rilevamento fotografico.

Se la nostra gamma di materiali non vi soddisfa, creiamo mappe e texture ad hoc. Simuliamo gli effetti di luce in ogni condizione atmosferica, stagione e ora del giorno che si desidera.



## INTERNI

Arrediamo, coloriamo e allestiamo lo spazio interno. La vasta libreria di oggetti a nostra disposizione, garantisce design e grande impatto visivo.

Simuliamo la luce naturale in qualsiasi condizione atmosferica, luci IES, luci volumetriche, fotometriche, Physical lights



## VOLUMETRICO

Il rendering volumetrico aiuta a capire come potrà essere distribuito lo spazio ancor prima della messa in opera.

Con la rappresentazione del volume degli oggetti abbiamo subito il controllo e il senso dello spazio che si andrà a modificare.

